



Cyfoeth
Naturiol
Cymru
Natural
Resources
Wales

Parth Cadwraeth Morol Sgomer

Bywyd morol mewn
lloches tan y dŵr

cyfoethnaturiol.cymru

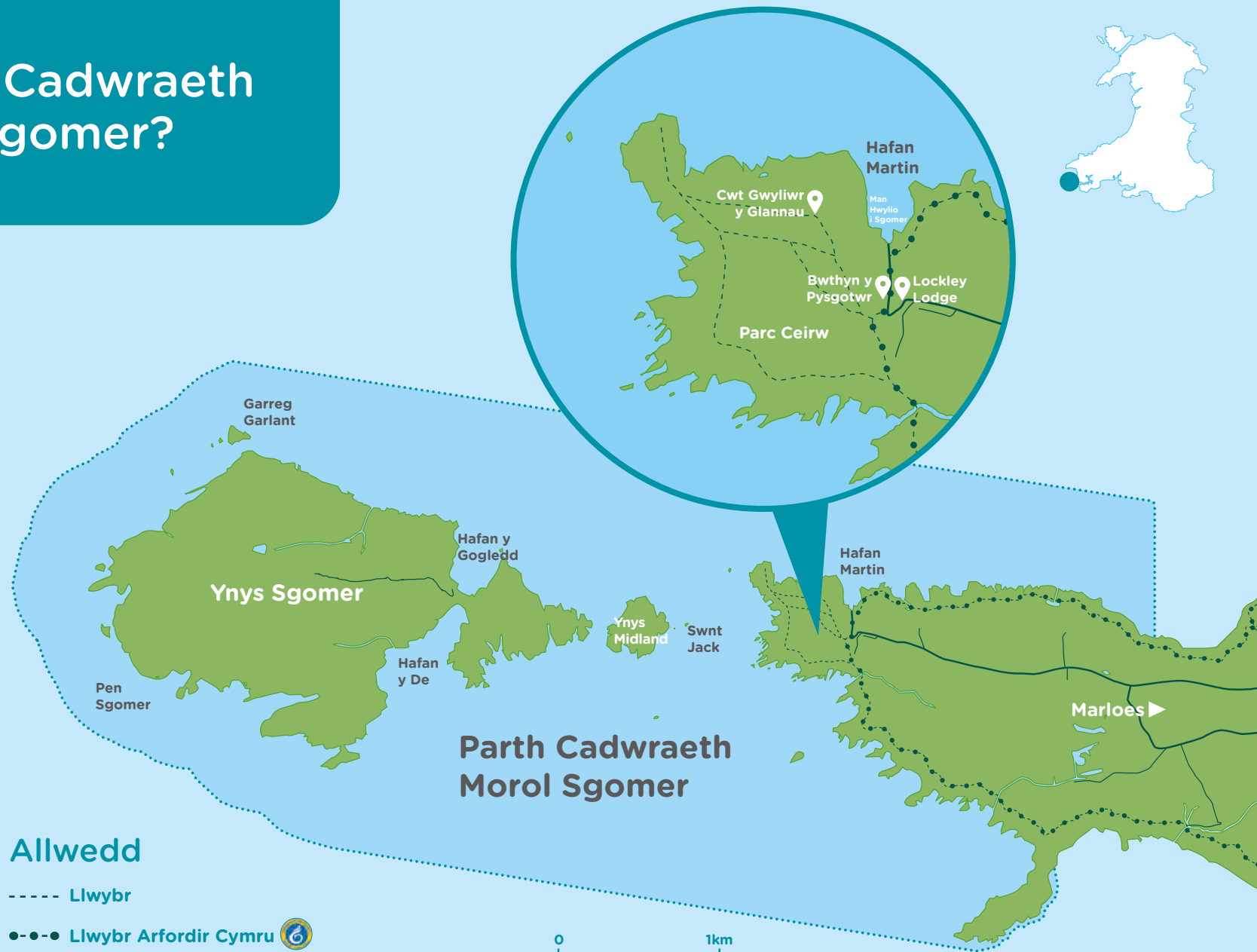


Noddir gan
Lywodraeth Cymru
Sponsored by
Welsh Government

Beth yw Parth Cadwraeth Morol (PCM) Sgomer?

Daeth y moroedd o amgylch Ynys Sgomer (Gwarchodfa Natur Genedlaethol ynddo'i hun) a Phenrhyn Marloes yn Barth Cadwraeth Morol (PCM) yn 2014. Cyn hyn, roedd yr ardal wedi bod yn Warchodfa Natur Forol ers 24 mlynedd ac yn ardal astudiaeth bwysig am lawer o flynyddoedd cyn hynny. Er bod y dynodiad wedi newid, gwarchod y cyfoeth hwn o fywyd gwylt sy'n parhau i fod yn ddiben y Parth Cadwraeth Morol.

Trwy hybu defnydd gofalus a chyfrifol o'r PCM, bydd cynefinoedd a bywyd gwylt yn cael eu diogelu rhag difrod ac aflonyddwch.



Allwedd

----- Llywyr

●-●-● Llywyr Arfordir Cymru 

..... Ffin PCM

 Man Gwyllo Morloi

 Man Gwyllo Llamhidyddion/Dolffiniaid

 Maes Parcio

Argraffwyd ar bapur wedi'i ailgylchu 100%

Mae'r holl ddelweddau a gwybodaeth yn y llyfryn yn gynnwys y gwaith bydd staff CNC yn ei gynnal wrth edrych ar ôl y PCM.

Sêr, chwistrellau a môr-wlithod

Bywyd gwyllt tanfor rhyfeddol Parth Cadwraeth Morol Sgomer

Dychmygwch fyd cudd lle mae creaduriaid anghyfarwydd fel sêr, chwistrellau a môr-wlithod yn byw ochr yn ochr â'i gilydd. Dyna sut fyd sydd ym Mharth Cadwraeth Morol Sgomer (PCM).

Allwch chi ddim cymharu'r chwistrellau i ddim byd sy'n byw ar y tir - mae'r rhan fwyaf ohonyn nhw'n debycach i jeliâu sydd wedi'u paentio â llaw, neu bennau blodau, yn hytrach nag anifeiliaid. Efallai y byddwch chi'n fwy cyfarwydd â'r sêr - perthnasau sêr môr. Mae gennym ni bob math: heulsêr, sêr gwaedlyd, sêr brau, sêr pigog, sêr clustog a sêr pluog! Mae hyd yn oed ein môr-wlithod bychan, rheibus, llawer yn fwy lliwgar a deniadol nag unrhyw beth a welwch yn eich gardd.

Mae'r arfordir hardd a gwely'r môr yn cynnwys cynefinoedd lu - lleoedd i anifeiliaid a phlanhigion fyw ynddyn nhw. Maen nhw'n llawn o fywyd gwyllt o bob math, nid yn unig y morloi, y pysgod, y crancod a'r cimychiaid cyfarwydd. Mae'n gartref i fwy na thraean o holl rywogaethau gwymon Prydain, dros 100 o wahanol sbyngau a 40 o rywogaethau o anemonïau a chwrelau meddal.

Mae pob anifail neu blanhigyn yn rhan o we gymhleth bywyd y môr sydd yno. Trwy esblygiad maen nhw wedi addasu i fyw yn un o'r nifer fawr o wahanol gynefinoedd dyrys sydd yno. Mae'r addasu hwnnw wedi rhoi i ni liaws o organeddau o bob lliw, siâp a maint, sy'n cuddio dan y tonnau, heb i ni eu gweld.



Cynefinoedd wedi'u siapio gan stormydd, tonnau a cherrynt

Mae amrywiaeth ei gynefinoedd yn allweddol i'r amrywiaeth enfawr o fywyd yn y PCM. Symudiadau'r dŵr sy'n pennu beth sy'n byw ble a gall y môr fod yn dawel neu'n dymhestlog. Mae tonnau'n achosi i'r môr arllwys o amgylch yr ynys a thrwy'r swntiau mewn llifeiriaint.

Mae'r tonnau anferthol sy'n dod yn sgil stormydd yn pwyo arfordir y de a'r gorllewin. Sguba'r cerrynt llanwol pwerus trwy'r swntiau a heibio'r pentiroedd a'r creigiau sydd yn y môr.

Mewn dŵr dwfn cysgodol ac mewn baeau, tywod a mwd sy'n ffurfio gwely'r môr.

Mae planhigion ac anifeiliaid yn byw ar wahanol ddyfnderau, yn dibynnu ar faint o olau sy'n cyrraedd gwely'r môr.

Er bod hyn i gyd yn gymhleth, y cymhlethdod yma sy'n creu cynefinoedd a bywyd gwyllt amrywiol.



Ymchwydd y tonnau



Cerrynt cryf



Bae cysgodol

Pe bai modd draenio'r dŵr o Swnt Jac, dyma fyddai'r olygfa ymhell uwchlaw'r môr ar gyrion Hafan Martin.

Traethau creigiog – mannau eithafol

Mae gan PCM Sgomer 27 cilomedr o arfordir. Mae dros 95% o'r arfordir yma'n draethau creigiog. Mae baeau a phentiroedd, clogwyni a llethrau, creigiau ynysig, ogofâu a thwneli yn ymylu'r arfordir.

Mae siâp y lan, a'r anifeiliaid a'r planhigion sy'n byw yno, yn amrywio yn ôl faint o wynt, tonnau, llanw a cherrynt a ddaw i'w rhan.

Mae'r gwahaniaeth mewn amodau rhwng byw ar frig y lan (yn wlyb ar lanw uchel/yn sych ar lanw isel) a'r gwaelod (bob amser yn wlyb) yn fwy eithafol na'r gwahaniaeth rhwng ein hinsawdd forol fwyn yng Nghymru a hinsawdd Pegwn y Gogledd! Mae planhigion ac anifeiliaid wedi addasu i oroesi yn yr amgylchedd didostur yma.



Anifeiliaid bychan, gwydn sy'n byw gan amlaf ar glogwyni serth a noeth iawn - nifer fach o fathau o wymon sy'n gallu goroesi yma.



Mae llethrau o greigiau sy'n cael eu sgubo gan donnau yn gartref i wymon byr, arbenigol, sy'n gafael yn dynn yn wyneb y graig.



Mae llwyfannau o greigiau sydd wedi'u cysgodi'n rhannol yn llawn cymunedau, ac mae yno byllau glan môr - gwymon sydd i'w weld amlaf ar ran isaf y lan.



Mae clogfeini ar lannau cysgodol yn cynnwys cymunedau toreithiog o wymon, ac yn cynnig lloches i lawer o anifeiliaid.



Llygaid meheryn a'r top môr porffor *Patella vulgata* a *Steromphala umbilicalis*

Mae llygaid meheryn a gwichiaid yn newid ymddangosiad glannau trwy bori ar wymon ifanc.



Cregyn llong rhywogaethau *Balanus*
Mae cregyn yn gwarchod yr anifeiliaid yma rhag sychu a rhag iddyn nhw gael eu bwyta.



Glynwr Cernyw *Lepadogaster lepadogaster*
Mae pysgod agored i niwed ac anifeiliaid sydd â chyrrff meddal yn goroesi ar lannau trwy fyw mewn pyllau glan môr a chysgodi dan glogfeini.

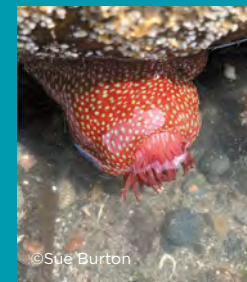


Gwymon codog mân *Fucus vesiculosus*

Mae gwymon sy'n byw ar y lan yn arbenigwyr ar gadw dŵr pan mae'r llanw allan.



Mae'r cen yma'n ymestyn dros chwe deg metr i fyny'r clogwyni.



Mefusen fôr *Actinia fragacea*
Mae anemonïau'n defnyddio eu tentaclau i bigo a dal eu hysglyfaethau; pan fo'r dŵr yn isel maen nhw'n tynnu eu tentaclau i mewn rhag iddynt sychu.

©Sue Burton

Parth y gwymon – coedwigoedd tanddwr

Dim ond yn yr wyth metr mwyaf bas o'r PCM y mae "coedwigoedd" trwchus o blanhigion môr-wiail mawr brown i'w cael. Mae angen digon o olau arnyn nhw i dyfu. Mae claerder y dŵr yn effeithio ar faint o olau sydd ar gael. Gall môr-wiail ymestyn i lawr i ddyfnder o 30 metr mewn dŵr clir iawn, ond i lawr i oddeutu un metr yn unig lle mae'r dŵr yn fwy tywyll fel y dŵr ger Aberdaugleddau.



Môr-wiail yw'r gwymon môr mwyaf. Mae eu strwythur yn syml. Mae eu ffrondau'n ffurfio "canopi" coedwig, ac yn aml maen nhw wedi'u gorchuddio â môr-binwydd a matiau môr.



Gwna'r **gludafaelion** i'r planhigion gydio'n dynn yn y creigiau. Mae eu strwythur, sy'n debyg i wreiddiau, yn cynnig lloches i anifeiliaid. Mae dros 250 o rywogaethau wedi'u cofnodi yn byw mewn gludafaelion môr-wiail.



Weithiau mae **sbyngau a chwistrellau** môr yn cartrefu ar goesynnau'r môr-wiail, sef y "boncyffion".

Brennig gleision
Patella pellucida



Creaduriaid bychain iawn yw'r brennig gleision, ond maen nhw'n rheibus ac yn bwyta coesynnau môr-wiail nes gwneud tyllau ynddyn nhw.

Anemoni pen dahlia
Urticina felina



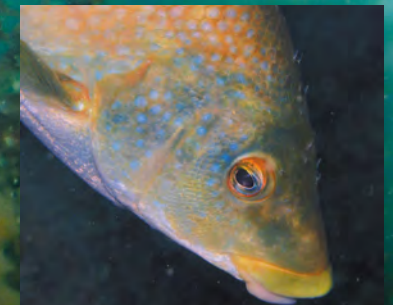
Mewn gwirionedd, ysglyfaethwyr yw'r anemonïau sy'n debyg i flodau. Mae ganddyn nhw dentaclau pigog yn barod i ddal bwyd.

Gwymon coch
Drachiella spectabilis



Mae llawer o fathau o wymon coch angen llai o olau na môr-wiail. Maen nhw'n ffynnu yng nghysgod y môr-wiail sy'n ganopi drostyn nhw ac yn ffurfio "dolydd" trwchus ar lethrau creigiau sydd islaw ymyl y goedwig.

Gwrachen fraith
Labrus bergylta



Mae'r Gwrachod brithion yn patrolio'r goedwig wymon i amddiffyn eu tiriogaethau.

Parth yr anifeiliaid - creaduriaid lliwgar yn creu 'casgliadau' ar wely'r môr

Ni all gwymon sy'n dibynnu ar olau oroesi mewn dŵr llawer dyfnach na phymtheg metr yn y PCM. Bydd unrhyw wynebâu creigiog sy'n ddyfnach na hyn wedi'u gorchuddio gan "gasgliadau" o anifeiliaid sydd wedi glynu at wely'r môr.

Mae cerrynt llanwol yn dod â digonedd o fwyd, ar ffurf plancton a thameidiau organig bychain.



Mae un diferyn yn unig o ddŵr y môr yn llawn o blancionau microsgopig. ©Mike Crutchley

Caiff y gronynnau bychain yma eu hidlo o'r dŵr gan fôr-binwydd, chwistrellau môr, sbyngau a bryosoaid arbenigol, a'u dal gan dentaclau pigog anemonïau a chwrelau.

Mewn cerrynt cryf, mae angen i anifeiliaid llynu'n dynn fel na fyddan nhw'n cael eu sgubo ymaith. Yn Swnt Jac, gall cerhyntau fod yn fwy na 10 milltir yr awr - oddeutu wyth gwaith yn gyflymach na chyflymder nofio unigolyn cyffredin.

Cwrel ros
Pentapora foliacea



Nid cwrelau yw cwrelau ros o gwbl. Yn hytrach, cytrefi o unigolion di-rif ydyn nhw sy'n byw mewn blociau adeiladu calchog microsgopig. Gall y strwythurau bregus yma dyfu i dros fetr ar draws.

Anemoni gemog
Corynactis viridis



Mae anemonïau o lawer o amrywiaethau lliw yn ffurfio haenau o filoedd o unigolion. Maen nhw'n cenhedlu trwy glonio, â'r rhiant anemonïau'n hollti'n ddau.

Sbwng unionsyth
Axinella dissimilis



Mae sbyngau bregus, sy'n hawdd eu niweidio, yn ffynnu mewn dŵr lle mae rhywfaint o symudiad.

Chwistrellau môr eirin Mair
Clavellina lepadiformis



Mae chwistrellau môr yn enghreifftiau o greaduriaid sy'n hidlo bwyd o'r dŵr, ac maent yn ffynnu mewn cerrynt cryf.

Gwaddodion gwely môr Sgomer – nunlle i redeg, bobman i guddio

Ar yr olwg gyntaf, mae cynefinoedd tywod, graean a mwd (gwaddod) yn ymddangos fel petaen nhw'n wag. Peidiwch â chael eich twyllo – yn aml mae'r anifeiliaid sy'n byw yma yn cuddliwio'u hunain er mwyn goroesi ar wyneb y gwaddodion, neu'n goroesi trwy dyllu dan y gwaddodion.



Nid yw **gwymon** yn hoffi gwaddodion, sy'n rhydd o blanhigion yn bennaf ac eithrio un cynefin arbennig – gwely gwellt y gamlas. Gwellt y gamlas yw'r unig blanhigyn blodeuol tanddwr ym Mhrydain, ac mae'n brin iawn yng Nghymru. Mae'r planhigion yn ffurfio gwelyau cynhyrchiol sy'n sefydlogi gwaddodion symudol ac yn rhoi lloches i bysgod.

Anemoni tyrchol
Mesacmaea mitchellii

Mae gan anifeiliaid sy'n tyllu ffordd glyfar o osgoi ysglyfaethwyr. Mae eu tentaclau'n dal bwyd yn y dŵr sy'n mynd heibio, ond eto i gyd mae eu cyrff yn cael eu gwarchod yn ddiogel. Pan fydd yna unrhyw berygl, byddan nhw'n diflannu i'r gwaddod yn llwyr.



Môr-lyffant
Lophius piscatorius

Mae'r pysgodyn cythraul y môr, sy'n cuddio yn y llun yma, wedi perffeithio'r grefft o guddliwio. Mae'n bwyta amrywiaeth eang o brae ac mae'n llwyddo i ddenu'r prae yma uwchben ei geg geudylllog trwy blycio abwydyn ar asgell ei gefn.



Bwgan dŵr
Callionymus lyra

Mae modd cuddliwio trwy newid siâp y corff, lliw a phatrwm.



Cragen fylchog fawr
Pecten maximus

Llwydda cregyn bylchog i guddio'u hunain dan haen denau o waddod, ac mae eu cregyn trwchus yn eu gwarchod rhag popeth heblaw'r ysglyfaethwyr mwyaf penderfynol.

Mae ysglyfaethwyr a phorwyr tanddwr yn hela ac yn fforio

Nid yw pob anifail morol wedi glynu at wely'r môr. Mae rhai yn crwydro ar draws ardaloedd eang o'r PCM, tra bydd rhai eraill yn cadw at diriogaethau penodol.



Mae plancton sy'n arnofio'n cael eu parlysu gan dentaclau pigog sglefrod môr, yn cael eu pasio i'r geg, yna'n cael eu treulio yn y stumog ganolog.

Gwrachen resog
Labrus mixtus



Mae'r pysgod lliwgar yma'n byw yn eu tiriogaethau ac yn eu hamddiffyn. Mae gwrachod rhesog yn 'ddeurywiaid protogynaid'. Yn syml, mae hyn yn golygu bod pob un yn cael eu geni'n fenywaidd, ond bod modd iddyn nhw droi'n wrywaidd pan fydd gwryw trechol yn diflannu. Mae'r un yma â marciau glas trawiadol yn wrywaidd.

Môr-ddraenog
Echinus ésculentus



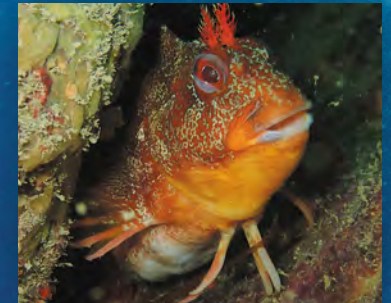
Môr-ddraenogod yw "cwningod" y byd morol. Nhw yw porwyr pwysicaf arwynebau creigiog tanddwr ac maen nhw'n creu clytiau moel i blanhigion ac anifeiliaid newydd dyfu arnyn nhw, felly maen nhw'n hanfodol i fioamrywiaeth.

Seren fôr
Luidia ciliaris



Mae sêr môr yn crwydro ar hyd gwely'r môr gan ddefnyddio cannoedd o draed tiwbiog â sugnydd ar y blaen, â phob rhywogaeth yn chwilio am ei hoff brae. Mae'r sêr môr yma, sydd â saith aelod neu fraich, yn bwyta sêr brau.

Twmpot
Parablennius gattorugine



Mewn craciau ac agennau mewn creigiau y mae twmpotiaid yn byw. Mae ganddyn nhw dentaclau mawr, rhimynnog, un uwchben pob llygad.

Mae ysglyfaethwyr a phorwyr tanddwr yn hela ac yn fforio

Cranc heglog pigog
Maja brachydactyla



Mae crancod heglog pigog yn crwydro'r rîff yn chwilota am fwyd.

Cimwch
Homarus gammarus



Mae cimychiaid a chrancod yn cuddio mewn agennau creigiog a than glogfeini. gan ddod allan yn y nos i fwydo.

Octopws crych
Eledone cirrhosa



Yn ystod y dydd mae octopysau'n byw mewn tyllau rhwng creigiau, ond yn ystod y nos maen nhw'n hela crancod, eu hoff fwyd. Maen nhw'n anifeiliaid deallus sy'n gallu newid eu lliw a'u siâp yn gyflym iawn.

Malwen fôr fioled
Edmundsella pedata



Mae malwod môr yn anodd eu plesio! Bydd gan bob rhywogaeth ei ysglyfaeth benodol ei hun. Mae'r rhai sy'n bwyta creaduriaid sy'n pigo yn gallu storio celloedd pigo a'u defnyddio i'w hamddiffyn eu hunain. Mae 75 rhywogaeth o falwod môr wedi eu cofnodi gan y PCM.

Morloi llwyd
Halichoerus grypus

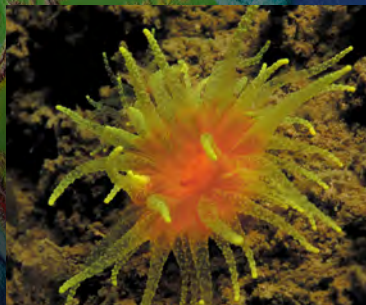
Morloi llwyd yw ysglyfaethwyr mwyaf Prydain. Maen nhw'n crwydro'n eang gan hela pysgod a physgod cregyn. Bob hydref, byddan nhw'n dod yn ôl i draethau ac ogofâu'r PCM i roi genedigaeth i'w morloi bach ac i baru. Bob blwyddyn bydd mwy na 200 o forloi bach yn cael eu geni yn y PCM.



Pethau prin Sgomer – trwmpedau, gwyntyllau a bysedd

Y PCM yw terfyn gogleddol llawer o rywogaethau dŵr cynnes sydd i'w canfod yn fwy cyffredin ym Môr y Canoldir. Hefyd gellir dod o hyd i rai rhywogaethau gogleddol mor bell i'r de â Sgomer.

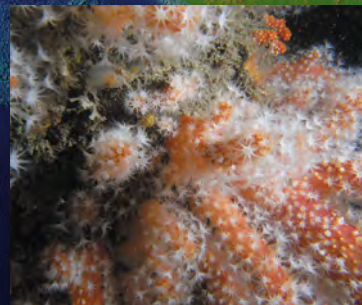
Cwrel cwpanog coch ac aur
Balanophyllia regia



Rhywogaeth ddeheuol

Mae'r cwrelau sêr coch ac aur llachar yma yn ffynnu mewn mannau lle ceir ymchwydd tonnau cryf.

Bysedd cochion
Alcyonium glomeratum



Rhywogaeth ddeheuol

Mae polypiaid bwydo bach, gwyn, fel rhai anemonïau yn ymestyn o'r cwrelau meddal yma o'r enw ffwng coch morol. Ar ôl i'r polypiaid gael eu tynnu'n ôl i mewn maen nhw'n edrych fel bysedd dynol difywyd.

Heulseren
Crossaster papposus



Rhywogaeth ogleddol

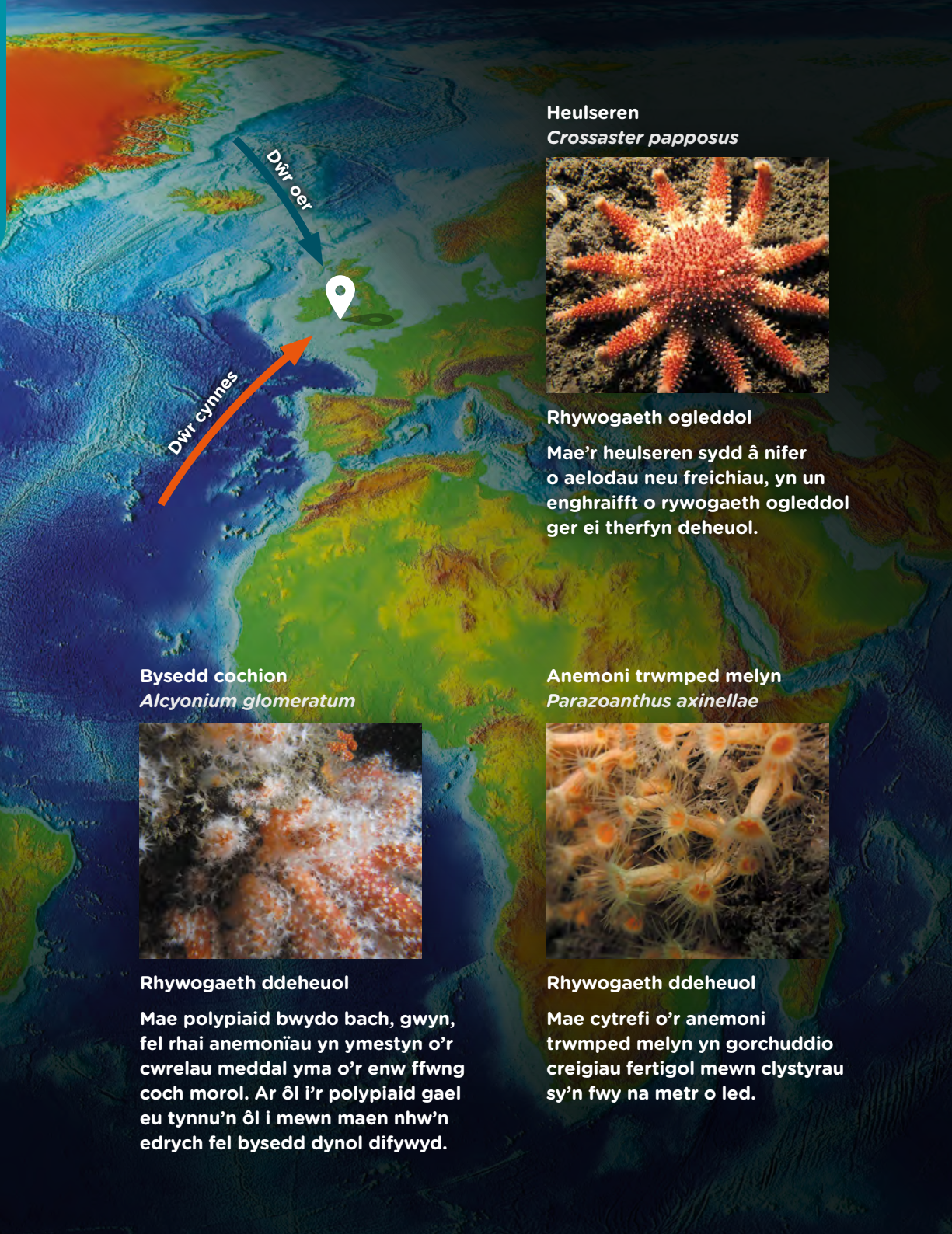
Mae'r heulseren sydd â nifer o aelodau neu freichiau, yn un enghraifft o rywogaeth ogleddol ger ei therfyn deheuol.

Anemoni trwmped melyn
Parazoanthus axinellae



Rhywogaeth ddeheuol

Mae cytreffi o'r anemoni trwmped melyn yn gorchuddio creigiau fertigol mewn clystyrau sy'n fwy na metr o led.



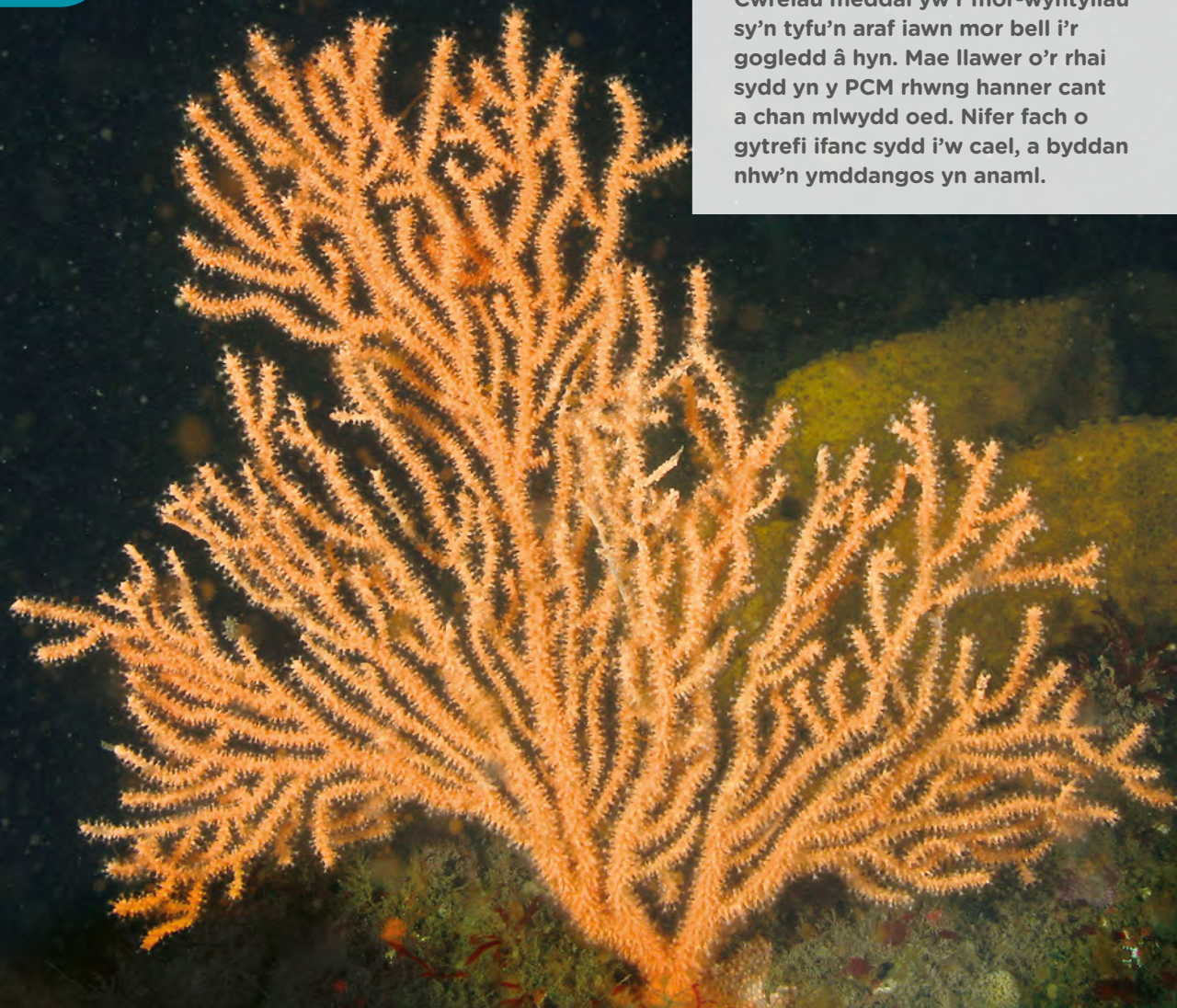
Pethau prin Sgomer – trwmpedau, gwyntyllau a bysedd

Mae poblogaethau rhywogaethau prin a hirhoedlog fel y rhain yn agored i niwed ac yn cael budd o gael eu gwarchod yn y PCM. Ond y prif nod yw diogelu holl amrywiaeth y bywyd gwyllt morol sydd yma, nid y rhai prin ac anarferol yn unig.



Nid oes gan y **cimwch coch** neu'r **cimwch pigog** *Palinurus elephas* grafangau mawr y cimwch. Arferai fod yn gyffredin, ond oherwydd gorbysgota bellach mae'n anghyffredin ym moroedd y DU.

Y PCM yw cadarnle mwyaf gogleddol môr-wyntyllau pinc, *Eunicella verrucosa*. Cytref o gannoedd y bolypiaid yw pob "gwyntyll". Mae'n bosibl bod mil o gytrefi'n byw yma. Cwrelau meddal yw'r môr-wyntyllau sy'n tyfu'n araf iawn mor bell i'r gogledd â hyn. Mae llawer o'r rhai sydd yn y PCM rhwng hanner cant a chan mlwydd oed. Nifer fach o gytrefi ifanc sydd i'w cael, a byddan nhw'n ymddangos yn anaml.



Swyddogaeth Parth Cadwraeth Morol Sgomer

Mae'r PCM yn rhan o rwydwaith o wahanol fathau o Ardaloedd Morol Gwarchoddedig. Ein pwrpas yw diogelu holl amrywiaeth y bywyd gwyllt morol. Rydym yn gweithredu rhaglen ymchwil a monitro helaeth sy'n ceisio ehangu ein gwybodaeth a'n dealltwriaeth o rywogaethau morol, cymunedau a chynefinoedd sydd i'w cael yma.

Trwy hybu defnydd gofalus a chyfrifol o'r PCM, bydd cynefinoedd a bywyd gwyllt yn cael eu diogelu rhag difrod ac aflonyddwch. Gallwch chi helpu i warchod y PCM trwy:

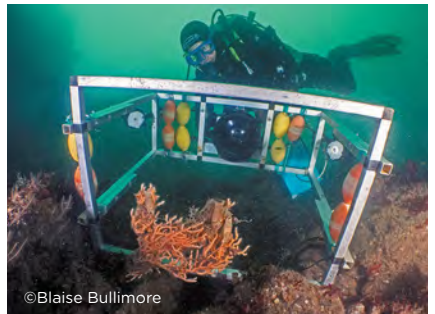
- Roi blaenoriaeth i fywyd gwyllt bob amser;
- Achosu cyn lleied o ddifrod neu aflonyddwch â phosibl, ni waeth pa mor anfwriadol;
- Os byddwch chi'n aflonyddu ar adar môr neu forloi, ewch oddi yno'n dawel ac ar unwaith;
- Gwneud cyn lleied o sŵn â phosibl;
- Peidiwch â gadael unrhyw fath o sbwriel.

Cyfoeth Naturiol Cymru sy'n rheoli PCM Sgomer, gyda chynghor gan Bwyllgor Cynghori PCM Sgomer sydd ag aelodau sy'n perthyn i amrywiaeth o sefydliadau.

Mae taflenni am y codau ymddygiad a'r is-ddeddfau sy'n berthnasol i'r PCM a gwybodaeth bellach ar gael oddi wrth: cyfoethnaturiol.cymru

Parth Cadwraeth Morol Sgomer

Cyfoeth Naturiol Cymru
Bwthyn y Pysgotwr, Martin's Haven,
Marloes,
Hwlfordd, Sir Benfro, SA62 3BJ



Am fwy o
wybodaeth,
sganiwch:

