



## Strategaeth Rheoli Tynnu Dŵr o Ddalgyrch Ynys Môn

Diweddarwyd olaf 2015

### Cyflwyniad

Mae angen trwydded tynnu dŵr ar gyfer mynd â rhagor nag 20 medr ciwbig (4,400 galwyn) o ddŵr y diwrnod o afon neu nant, cronfa, llyn neu bwll, camlas neu darddell.

Defnyddiwn Strategaethau Rheoli Tynnu Dŵr Dalgyrch (SRhTDD) er mwyn amcangyfrif faint o ddŵr sydd ar gael i'w dynnu, ac ymhle. Amcana'r strategaethau gydbwysu anghenion defnyddwyr dŵr a'r amgylchedd, gan sicrhau y gellir defnyddio adnoddau dŵr mewn modd cynaliadwy, lle bo digonedd.

Yn 2014 bu inni gwblhau cylch cyntaf y strategaethau trwyddedu SRhTDD. Rydym wedi diweddarau'r rhain, gan ddefnyddio gwell dull, sy'n cynnwys gwell amgyffrediad o faint o ddŵr y mae'i angen ar yr amgylchedd, ac y sy'n unol â gofynion y Gyfarwydeb Fframwaith Dŵr.

### Polisi Cyffredinol

Penderfynir pob trwydded tynnu dŵr yn unol â gofynion statudol, a pholisi cenedlaethol a lleol. Ystyrir ceisiadau am drwydded fesul achos unigol, ond y mae rhai egwyddorion cyffredinol yn eu cynnwys nhw oll:

- Gosodwn gyfyngiadau amser ar bob trwydded newydd a newidiedig (ac eithrio'r rhai sy'n gofyn am leihau faint o ddwr a dynnir, neu newidiadau bychain nad effeithiant ar yr amgylchedd)
- Yn y dalgyrch hwn, y cyfyngiad amser a osodir, yn gyffredinol, ar drwyddedau newydd fydd yr 31ain o Fawrth 2026
- Adnewyddir trwyddedau sydd eisoes â chyfyngiad amser ond iddynt ddigoni tri phrawf: bod eto angen y dŵr, y'i defnyddir yn effeithlon, ac y mae'r tyniad yn gynaliadwy gan yr amgylchedd
- Mae arnom ddyletswydd rhoi trwyddedau nad ydynt yn effeithio er gwaeth ar yr amgylchedd, neu ar bobl sydd eisoes yn tynnu dŵr
- Adolygwn a gorfodwn gydymffurfiaeth â'r trwyddedau a roddwn, a bod gennym raglen arolygu a sicrhau hyn.

## Afonydd

Dengys y tabl 1 a map 1 argaeledd dŵr ar gyfer ei dynnu ym mhrif ddalgylchoedd Ynys Môn. Nid aseswyd mannau y tu hwnt i'r prif ddalgylchoedd yn fanwl, ond y mae'n eithaf tebyg bod peth dŵr ar gael yno. Cloriannwn geisiadau yno yn ôl eu rhinweddau unigol.

Dalgylch	A oes rhagor o ddŵr ar gael?
Alaw	Nac oes
Braint	Oes
Cefni	Nac oes
Crigyll	Oes
Tan yr Allt	Oes

**Tabl 1. Argaeledd dŵr**

Mae faint o ddŵr sydd ar gael i'w drwyddedu'n amrywio o ddalgylch i ddalgylch. Gallwn eich cyngori ynghylch tua faint sydd ar gael, ond ni waranta trwydded y yna wastad ddŵr yno, nac y bydd ansawdd y dŵr yn addas. Efallai y bydd rhaid inni osod amodau arbennig ar drwydded, hefyd, er mwyn diogelu nodweddion lleol megis bywyd gwyllt neu safleoedd cadwraeth.

Mae dalgylchoedd Alaw a Cefni'n cynnwys cronfeydd cyflenwi dŵr yfed. Maent eisoes yn defnyddio'r holl ddŵr sydd ar gael yn ein barn ni, felly ni allwn ystyried trwyddedu rhagor o dynnu yn y dalgylchoedd hyn.

Hyd yn oed lle na fo dŵr ar gael, efallai y byddai modd "ffeirio" dŵr â thynnwr presennol er mwyn caniatáu i chi dynnu. Ym mwyafrif yr achosion, bydd angen inni roi trwydded dynnu newydd, neu newid un presennol, er mwyn caniatáu hyn.

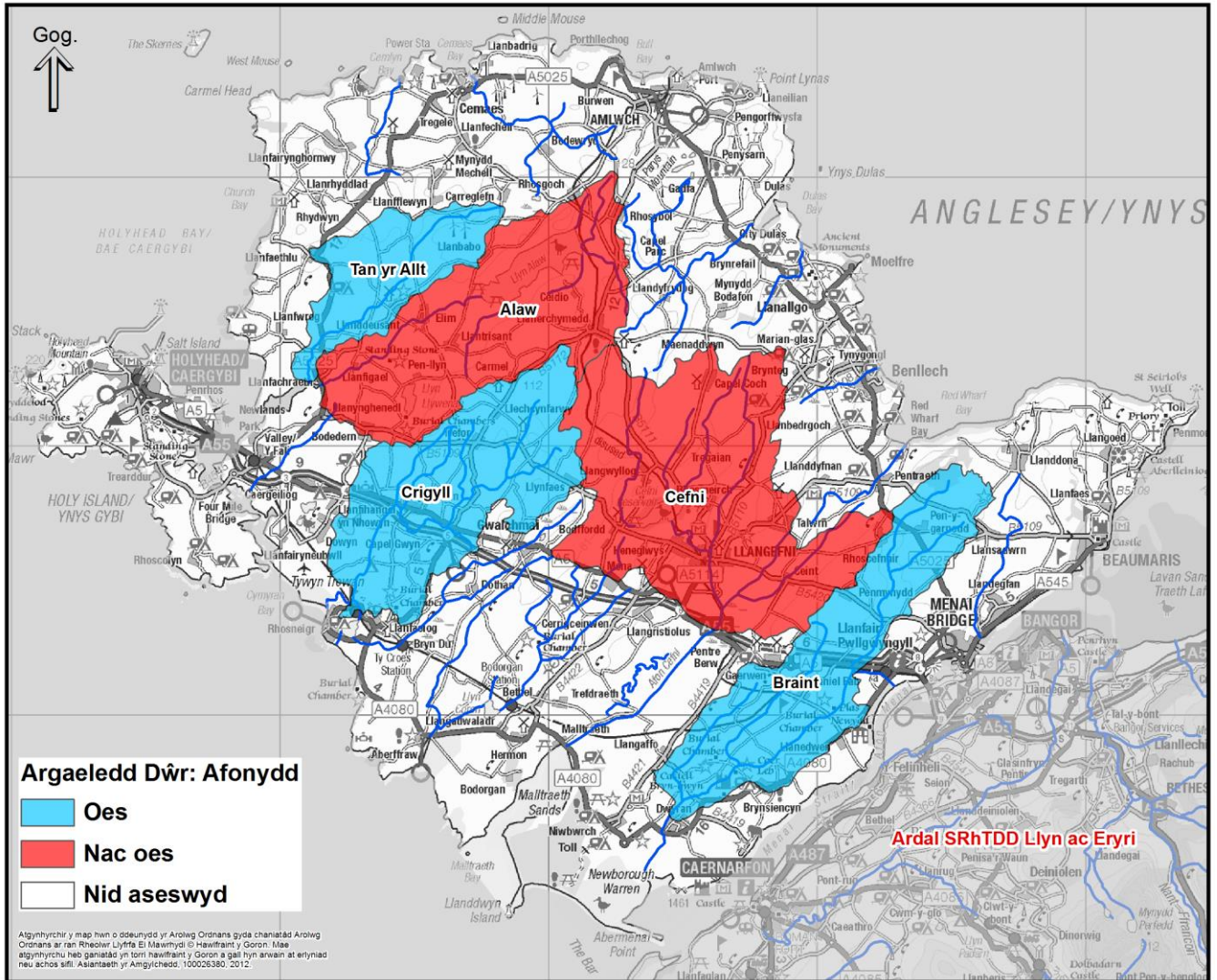
## Dŵr Daear

Os yw tyniad o ddŵr daear (dŵr wedi'i storio mewn creigiau) ym Môn yn debyg o leihau'r llif i afon gyfagos, mae angen trwydded. Os felly, mae argaeledd dŵr yr un fath ag ar gyfer y dalgylch afon cyfatebol. Onid yw'n debyg yr effeithir ar lif afon, nid oes angen trwydded, hyd yn oed ar gyfer rhagor nag 20 medr ciwbig y diwrnod. Mae'n debyg y dileir yr eithriad hwn yn y dyfodol, ond ni phenderfynwyd yn union pa bryd eto. Diweddarwn y strategaeth hon pan benderfynir hyn.

## Tynnu annhreuliol

Os yw tyniad yn dychwelyd i'r un dalgylch 100% o'r dŵr a dynnwyd ohono, y mae'n dyniad "annhreuliol". Mae defnyddiau annhreuliol cyffredin ar ddŵr yn cynnwys cynhyrchu ynni dŵr, ffermydd pysgod a phympiau gwres ffynhonnell ddaear. Oherwydd y dychwelir yr holl ddŵr, cyfyngir yr effaith amgylcheddol ac nid oes newid yn faint o ddŵr sydd ar gael, yn gyffredinol. Gan hynny, efallai y gallem ystyried trwyddedu tyniadau annhreuliol newydd ple ni thrwyddedem fathau eraill o ddefnyddio dŵr.

# Afonydd



Map 1. Argaeledd dŵr

Rydym wedi cyhoeddi strategaethau ar gyfer holl brif ddalgylchoedd dŵr Cymru. Onid yw'r ddogfen hon yn cynnwys y man sydd o ddiddordeb i chi, edrychwch ar un o'r strategaethau eraill.

**Pa fath bynnag o dyniad rydych chi'n ei ystyried, syniad da fyddai cysylltu â ni o'r dechrau un, gan ddefnyddio ein rhif gwasanaethau cwsmeriaid (0300 065 3000), fel y gallwn eich cynghori ynghylch eich amgylchiadau neilltuol chi.**