



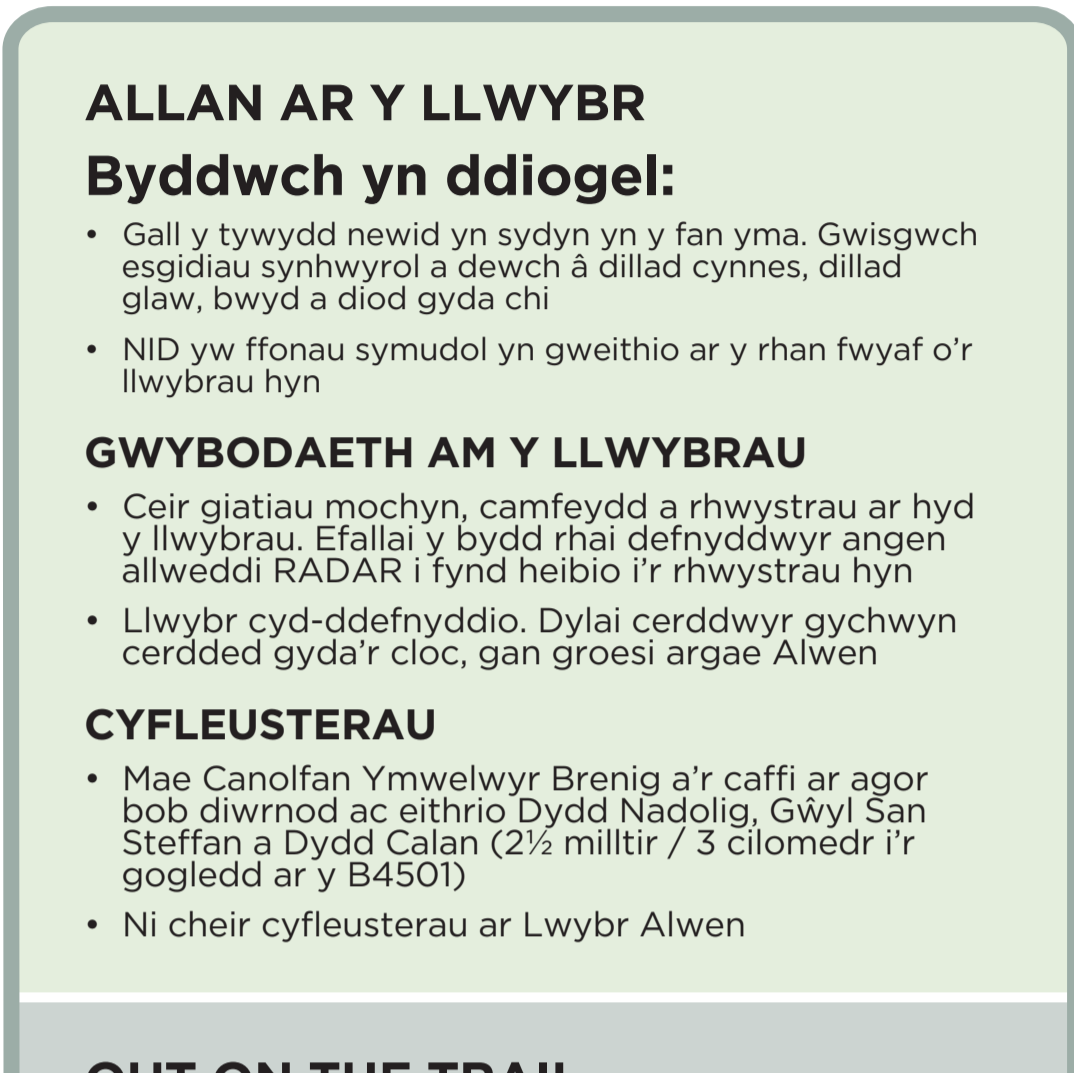
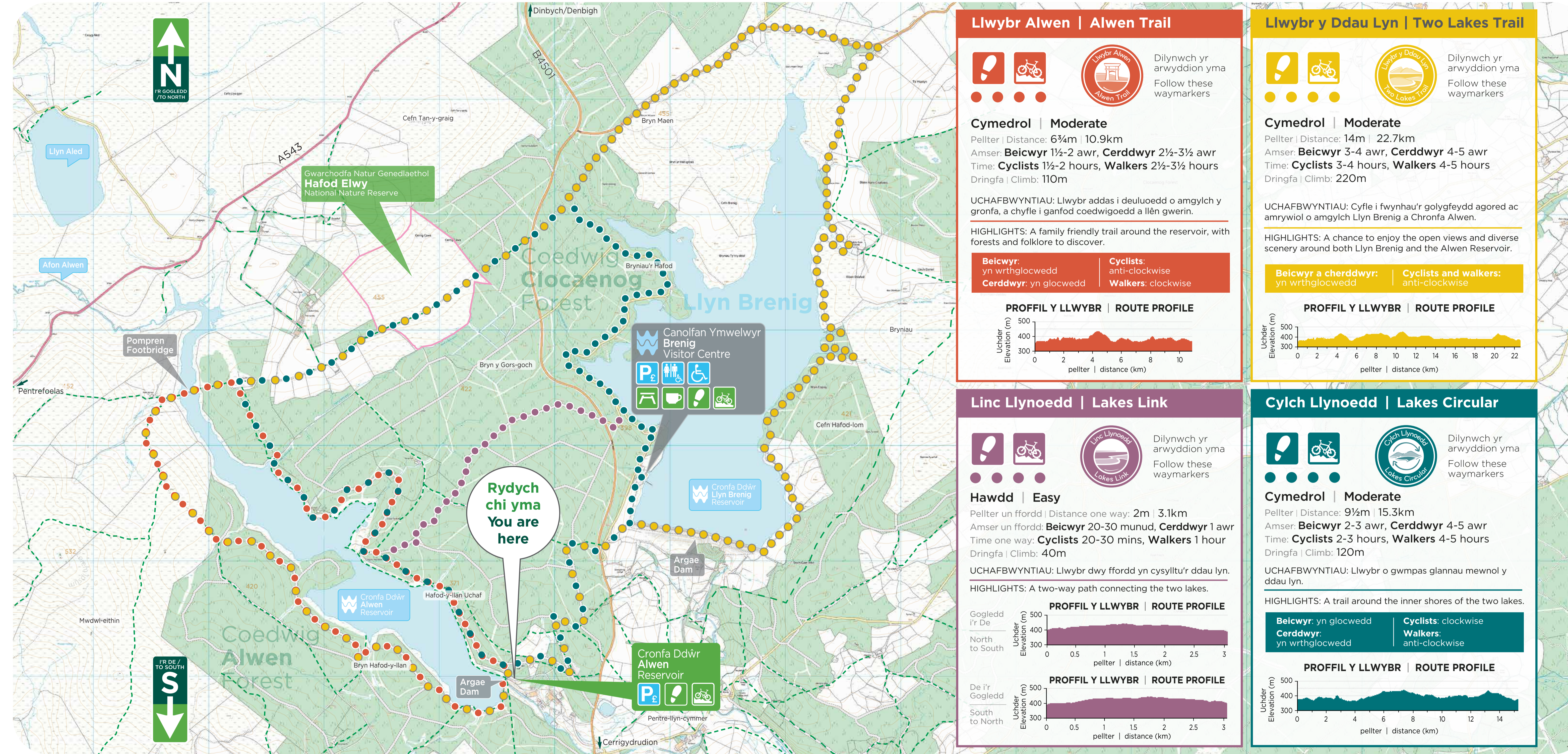
Llwybrau ysblennydd ger llynnoedd

Gall cerddwyr a beicwyr mynydd fwynhau'r **Llwybr Alwen** cylchol 6 ¾ milltir / 10.9 cilomedr, sy'n hawdd i'w ddilyn ac sy'n mynd o amgylch Cronfa Ddŵr Alwen.

Mae'r llwybr, sydd wedi ei farcio, yn mynd trwy goedwig, gweundir ac ar hyd ymyl y ddŵr ar lwybrau pwrpasol a llwybrau coedwig - gyda golygfeydd cyfnewidiol ar hyd y gronfa a thuag at fynyddoedd Eryri.

Os byddai'n well gennych daith hirach, bydd **Llwybr y Ddau Lyn** yn mynd â chi o amgylch Cronfeydd Alwen a Brenig.

Mae amrywiaeth o lwybrau cerdded a beicio yn cychwyn o Ganolfan Ymwelwyr Llyn Brenig hefyd.



Spectacular lakeside trails

Walkers and mountain bikers can enjoy the easy-to-follow 6¾ mile / 10.9 kilometre **Alwen Trail** around the Alwen Reservoir.

The waymarked trail runs through forest, moorland and along the water's edge on surfaced paths and forestry tracks - with ever-changing views across the reservoir and to the mountains of Snowdonia.

If you prefer a longer trail, the **Two Lakes Trail** will take you right round both the Alwen and Brenig Reservoirs.

A range of walking and cycling trails also start from Llyn Brenig Visitor Centre.



ALLAN AR Y LLWYBR Byddwch yn ddiogel:
 • Gall y tywydd newid yn sydyn yn y fan yma. Gwisgwch esgidiau synhwyrol a dewch â dillad cynnes, dillad glaw, bwyd a diod gyda chi
 • NID yw ffonau symudol yn gweithio ar y rhan fwyaf o'r llwybrau hyn
GWYBODAETH AM Y LLWYBRAU
 • Ceir giatai mochyn, camfeydd a rhwystrau ar hyd y llwybrau. Efallai y bydd rhai defnyddwyr angen allweddî RADAR i fynd heibio i'r rhwystrau hyn
 • Llwybr cyd-defnyddio. Dylai cerddwyr gychwyn cerdded gyda'r cloc, gan groesi argae Alwen
CYFLEUSTERAU
 • Mae Canolfan Ymwelwyr Brenig a'r caffi ar agor bob diwrnod ac eithrio Dydd Nadolig, Gŵyl San Steffan a Dydd Calan (2½ milltir / 3 cilomedr i'r gogledd ar y B450)
 • Ni cheir cyfeusterau ar Llwybr Alwen

OUT ON THE TRAIL Be safe:
 • The weather can change suddenly up here. Wear sensible shoes or boots and carry warm clothing, waterproofs, food and drink
 • Mobile phones do NOT work on most sections of these trails
TRAIL INFORMATION
 • There are kissing gates, a step-over stile and barriers along the trails. RADAR keys may be required by some users to bypass barriers
 • Shared-use trail. Walkers to start the trail in a clockwise direction, crossing the Alwen dam
FACILITIES
 • The Brenig Visitor Centre and café is open every day except Christmas Day, Boxing Day and New Year's Day (2½ miles/3km north on the B450)
 • There are no facilities on the Alwen Trail

Arolynyddiaeth y map hwn o ddeunydd yr Arolwg Ordnans gyda chaniatâd Arolwg Ordnans ar ran Rheolwr Llyfrfa Ei Mawrhydi. © Hawffraint y Goron a hawliau cronfa ddata 2020. Arolwg Ordnans 100019741. This map is based upon Ordnance Survey material with the permission of Ordnance Survey on behalf of the controller of Her Majesty's Stationery Office. © Crown copyright and database rights 2020. Ordnance Survey 100019741