



Nid ar fy stepen drws i!

Amser ar gyfer y gweithgaredd 40 munud +

Lleoliad Awyr agored neu dan do

Cyd-destun

Mae'r gweithgaredd hwn yn gofyn i'r dysgwyr ystyried goblygiadau ac effeithiau cynhyrchu ynni yn eu cymuned eu hunain, neu'n agos ati.

Pwrpas Cyfoeth Naturiol Cymru yn ei holl waith yw mynd ar drywydd rheoli cynaliadwy ar adnoddau naturiol. Mae hyn yn golygu edrych ar ôl aer, tir, dŵr, bywyd gwylt, planhigion a phridd er mwyn gwella lles Cymru, ac i ddarparu dyfodol gwell i bawb.

Cwricwlwm i Gymru

Y Dyniaethau	Ieithoedd, Llythrennedd a Chyfathrebu	Gwyddoniaeth a Thechnoleg	Iechyd a Lles
<ul style="list-style-type: none"> Yr hyn sy'n bwysig - Mae dinasyddion gwybodus, hunanymwybodol yn mynd i'r afael â'r heriau a'r cyfleoedd sy'n wynebu dynoliaeth, ac yn gallu cymryd camau ystyrlon ac egwyddorol. 	<ul style="list-style-type: none"> Yr hyn sy'n bwysig - Mae deall ieithoedd yn allweddol i ddeall y byd o'n hamgylch. Yr hyn sy'n bwysig - Mae mynegi ein hunain drwy ieithoedd yn allweddol i gyfathrebu. 	<ul style="list-style-type: none"> Yr hyn sy'n bwysig - Mae bod yn chwilfrydig a chwilio am atebion yn hanfodol i ddeall a rhagfynegi ffenomenau. 	<ul style="list-style-type: none"> Yr hyn sy'n bwysig - Mae'r ffordd rydym yn gwneud penderfyniadau yn effeithio ar ansawdd ein bywydau ni a bywydau eraill.

Fframwaith Cymhwysedd Digidol

Mae cwblhau'r gweithgaredd hwn yn darparu cyfleoedd i gwrdd â'r llinynnau canlynol o'r Fframwaith Cymhwysedd Digidol.

Rhyngweithio a chydweithio	Data a meddwl cyfrifiadurol	Cynhyrchu
<ul style="list-style-type: none"> Cyfathrebu. Cydweithredu. 	<ul style="list-style-type: none"> Llythrennedd gwybodaeth a data. 	<ul style="list-style-type: none"> Cyrchu, chwilio a chynllunio cynnwys digidol.

Amcanion

Bydd dysgwyr yn gallu:

- archwilio sut mae ynni'n cael ei gynhyrchu a'i ddefnyddio fel adnodd yn eu cymuned eu hunain.
- dadansoddi'r foeseg yn ymwneud â chynhyrchu ynni a datblygu safbwynt personol.
- datblygu eu sgiliau iaith berswadiol a dadlau i gyfathrebu gwahanol safbwyntiau cymunedol ar gynhyrchu ynni lleol.



Offer ac Adnoddau

- Nodyn Gwybodaeth - Ynni
- Cardiau adnoddau - Cymharu ynni
- Clipfyrddau a deunyddiau ysgrifennu

Beth i'w wneud

1. Ewch â'ch dysgwyr ar daith gerdded darganfod ynni o amgylch yr ardal leol, gan adnabod tiroedd, strydoedd a chymuned, a nodi ffynonellau, mathau a defnydd o ynni. Gofynnwch i'ch dysgwyr restru'r gwahanol ddefnyddiau o ynni yn y gymuned leol. Sut mae'r defnydd o'r ynni hwn yn cefnogi bywydau pobl o ddydd i ddydd? Er enghraifft, goleuadau stryd trydan. Sut mae'n cefnogi neu'n effeithio ar y gymuned?
Er enghraifft, gall goleuadau stryd helpu aelodau'r gymuned i deimlo'n fwy diogel ond mae'n achosi llygredd golau.
2. Sut a ble mae'r ynni hwn yn cael ei gynhyrchu? Ymchwiliwch ar-lein i ganfod lle mae'r ffynhonnell pŵer ynni agosaf. Oes unrhyw ffynonellau ynni adnewyddadwy gerllaw? Gallwch ddefnyddio'r Cardiau adnoddau - Cymharu Ynni i roi syniad i'ch dysgwyr pa fathau o gyflenwad ynni y gellid eu canfod.
3. Ar fap neu adnodd mapio ar-lein, edrychwch ar ba mor agos neu bell mae'r ffynonellau pŵer ynni hyn mewn perthynas â'r gymuned. Ydy'ch dysgwyr yn gallu cyfrifo pellteroedd bras?
4. Gofynnwch i'ch dysgwyr ystyried sut y bydden nhw'n teimlo pe bai cynlluniau'n cael eu datgelu i adeiladu gorsaf bŵer ynni newydd o fewn eu cymuned? Bydd yr orsaf bŵer hon yn ddigon mawr i ddarparu ynni i'r ardal gyfagos, gan gynnwys y gymuned leol a'u cartref eu hunain.
5. Gan ddefnyddio'r Cardiau adnoddau - Cymharu ynni, ac ymchwil ar-lein ychwanegol, a all eich dysgwyr ddarparu enghraifft o fath o egni a allai fod yn briodol? Er enghraifft, ni fyddai cynllun trydan dŵr neu atomfa yn addas os nad oes gan y gymuned gorff dŵr digon mawr gerllaw. Gall eich dysgwyr gwblhau'r dasg hon mewn grwpiau bach, gyda phob grŵp yn cael math gwahanol o ynni i ymchwilio iddo. Dylent baratoi adroddiad neu ddadansoddiad SWOT i helpu i benderfynu ar y cynllun ynni mwyaf priodol ar gyfer yr ardal a chyflwyno hyn i'r grŵp ehangach.
6. Rhannwch eich dysgwyr yn grwpiau a gofynnwch iddynt weithio drwy sawl senario wahanol, e.e. fferm wynt, gorsaf bŵer nwy, gorsaf trydan dŵr, fferm solar neu atomfa. Trafod sut y byddent yn teimlo am y gwahanol fathau o orsafoedd cynhyrchu ynni yn cael eu sefydlu yn eu hardal leol. Beth fyddai'r effeithiau cadarnhaol a negyddol arnyn nhw eu hunain, y gymuned, a'r amgylchedd naturiol o'u cwmpas? Pam y gallan nhw gael effeithiau gwahanol? Gellid cwblhau hyn fel dadansoddiad PESTLE (dadansoddi ffactorau allweddol gwleidyddol, economaidd, cymdeithasegol, technolegol, cyfreithiol ac amgylcheddol, sy'n dylanwadu ar wneud penderfyniadau). Cymharwch a thrafodwch syniadau pob grŵp ar y gwahanol fathau o ynni a'r effeithiau lleol y maent wedi'u hystyried.
7. Gofynnwch i bob grŵp drafod sut y bydden nhw'n teimlo pe bai'r orsaf gynhyrchu ynni yn cael ei hadeiladu'n agos at eu cartref? Pa ffordd o gynhyrchu ynni fyddai'n well ganddyn nhw ei weld pe bai'n rhaid ei leoli wrth ymyl eu cartref eu hunain neu ar ddiwedd eu stryd? Yw eu dewis yn wahanol i'w dewis gwreiddiol ar gyfer y gymuned gyfan. Os yw'n wahanol, beth yw'r ffactorau sydd wedi newid eu safbwynt? Pa broblemau allai gael eu hachosi drwy gael ffynhonnell ynni mor agos i'w cartref? A fyddai unrhyw fuddion posib?
8. Dewiswch un o'r mathau o ynni o'r cardiau adnoddau ac eglurwch bod y grŵp yn mynd i chwarae senario cyfarfod cymunedol. Rhannwch eich dysgwyr yn garfanau sy'n cynrychioli aelodau o'r gymuned a gofynnwch iddyn nhw greu cymeriad a chefnidir ar eu cyfer. Bydd angen i chi benodi cadeirydd i sicrhau bod y cyfarfod yn rhedeg yn ddiraffferth.

Gallech gynnwys:

- grŵp o drigolion sydd eisiau ynni rhad, fydd yn darparu swyddi lleol.



- grŵp o drigolion sy'n gwrthwynebu'r math o ynni y mae gorsaf bŵer benodol yn ei gynhyrchu gan eu bod yn credu ei fod yn anniogel, yn llygru neu'n niweidiol i'r bobl a bywyd gwyllt lleol, a bydd yn gostwng gwerth eu heiddo.
 - grŵp o amgylcheddwyr sy'n poeni'n fawr am yr effaith ar blanhigion prin, bywyd gwyllt, dŵr ac ansawdd aer.
 - grŵp o haneswyr sy'n poeni am yr effeithiau posib ar werth hanesyddol yr ardal.
 - grŵp iechyd lleol sydd am ddiogelu'r safle ar gyfer aelodau'r gymuned fod yn egniol yn gorfforol, gan hyrwyddo iechyd a lles.
 - darparwr ynni sy'n bwriadu cyfrannu at gronfa gymunedol a buddsoddi yn yr ardal leol.
 - darparwr ynni sy'n credu bod hwn yn gyfle da i'r gymuned a'u sefydliad.
 - grŵp o gynghorwyr lleol sydd â'r penderfyniad terfynol i'w adeiladu ai peidio.
- 9.** Gofynnwch i bob grŵp drafod ac ysgrifennu rhai o'r prif bwyntiau, materion, pryderon, syniadau a barn i'w helpu i gyflwyno safbwyntiau eu cymeriadau. Gall pob grŵp greu cyflwyniad PowerPoint, ffilm fer neu flog amgylcheddol i gefnogi eu safbwyntiau.
- 10.** Trafod ei bod yn bwysig caniatáu i bawb leisio eu barn a chael gwrandawriad, ac y dylid herio mewn modd parchus.
- 11.** Y Cadeirydd sy'n agor y cyfarfod. Bydd y cynghorwyr lleol yn gweithredu fel panel i wrando ar yr amrywiol safbwyntiau a phenderfynu ar yr achos gorau ar ddiwedd y cyfarfod. Gallwch ffilmio'r cyfarfod i'w ddadansoddi yn nes ymlaen.
- 12.** Ar ôl i'r cyfarfod ddod i ben, edrychwch sut roedd pob carfan yn teimlo am eu hachos. A oedd unrhyw grŵp yn teimlo eu bod wedi ennill y ddadl neu wedi gwthio eu hagenda ymlaen? Oedd unrhyw grŵp yn teimlo nad oeddent wedi cyfleu eu safbwynt? Gofynnwch i'r grwpiau gwrthwynebol roi adborth i'w gilydd ar yr hyn aeth yn dda a'r hyn y gallent fod wedi gwella. Oedd y panel o gynghorwyr lleol wedi cael eu perswadio i gymryd unrhyw gamau gweithredu penodol? Os felly, beth oedd y ffactorau a'u perswadiodd?

Cwestiynau allweddol a awgrymir

- Ar gyfer beth mae ynni'n cael ei ddefnyddio yn eich cymuned?
- Sut mae'r ynni hwn yn cael ei gynhyrchu?
- Sut mae ynni'n cael ei gyflenwi i'ch cartref?
- Pwy sy'n elwa o gynhyrchu ynni?
- Sut byddai cael ffynhonnell ynni yn agos at eich cartref yn effeithio ar fywyd o ddydd i ddydd?

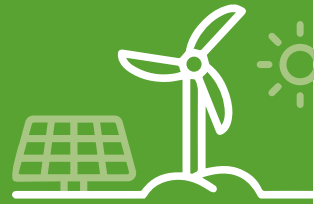
Addasu ar gyfer gwahanol anghenion neu alluoedd

Mwy o gymorth

- Cwblhewch y gweithgaredd fel grŵp
- Gwnewch hanner cyntaf neu ail hanner y gweithgaredd yn unig.

Mwy o sialens

- Gall dysgwyr weithio'n fwy annibynnol a threfnu eu hunain yn grwpiau trafod.
- Cwblhewch yr adran chwarae rôl gyda gwahanol fathau o senarios cynhyrchu ynni.



Gweithgaredd dilynol/estyniad

Edrychwch ar ein:

- [Cynllun gweithgaredd – Pam mae ynni'n bwysig](#)
- [Cynllun gweithgaredd – Ymchwilio i gyflymder gwynt](#)
- [Cynllun gweithgaredd – Effeithiau Naturiol neu o Waith Dyn](#)
- [Creu flog amgylcheddol – a fyddai eich dysgwyr hoffi bod yn ddylanwadyr natur?](#)
- Ewch ar ymweliad safle â safle sy'n cynhyrchu ynni adnewyddadwy lleol.

Gwybodaeth Ychwanegol

Gallwch ddysgu rhagor am waith Cyfoeth Naturiol Cymru i fynd i'r afael â newid yn yr hinsawdd ar www.cyfoethnaturiol.cymru

Cyfoeth Naturiol Cymru/Newid hinsawdd

Chwilio am ragor o adnoddau dysgu, gwybodaeth neu ddata?

Cysylltwch ag: addysg@cyfoethnaturiolcymru.gov.uk
neu ewch i <https://cyfoethnaturiol.cymru/dysgu>

Am fformatau gwahanol; print bras, neu ieithoedd gwahanol, cysylltwch ag:
ymholiadau@cyfoethnaturiolcymru.gov.uk 0300 065 3000

