

**Croeso i Goedwig Cwrt a Gwarchodfa Natur Genedlaethol Rhinog**

**Tirlun gwyllt ac unigryw**

Mae'r warchodfa hon ynghanol cadwyn o fynyddoedd sy'n ymestyn o Afon Dwyrdd tua'r gogledd, i'r Fawddach yn y de. Mae'n cynnwys rhan helaeth o'r Rhinog Fawr a hanner Rhinog Fach - dau o fynyddoedd enwocaf y Rhinogydd.

Crëwyd y bylchau dyfnion trwy'r Rhinogydd - Bwlch Drws Ardudwy a Bwlch Tyddiad - gan rwyd Oes yr Iâ. Mae'r 'Grisiau Rhufeinig', sef llwybr merlod canoloesol, y tu draw i Fwlch Tyddiad. Dyma'r llwybr mwyaf poblogaidd i groesi'r Warchodfa. Rhwng y clogwyni uchel, mae'r dirwedd yn greigiog a garw, a'r grug a llus yn tyfu'n dal. A gan fod llai o bobl yn dod yma na mynyddoedd eraill Parc Cenedlaethol Eryri, mae'n naws anghysbell a gwyllt i'r safle.

Oherwydd ehangder a chyflwr ardderchog y grug sy'n tyfu yma, dynodwyd y safle yn Warchodfa Biogenetig - yr unig un yng Nghymru. Mae'n rhan o rwydwaith Ewropeaidd o gynefinoedd arbennig a ddewiswyd i warchod amrywiaeth genedigol ym amgylchedd naturiol.

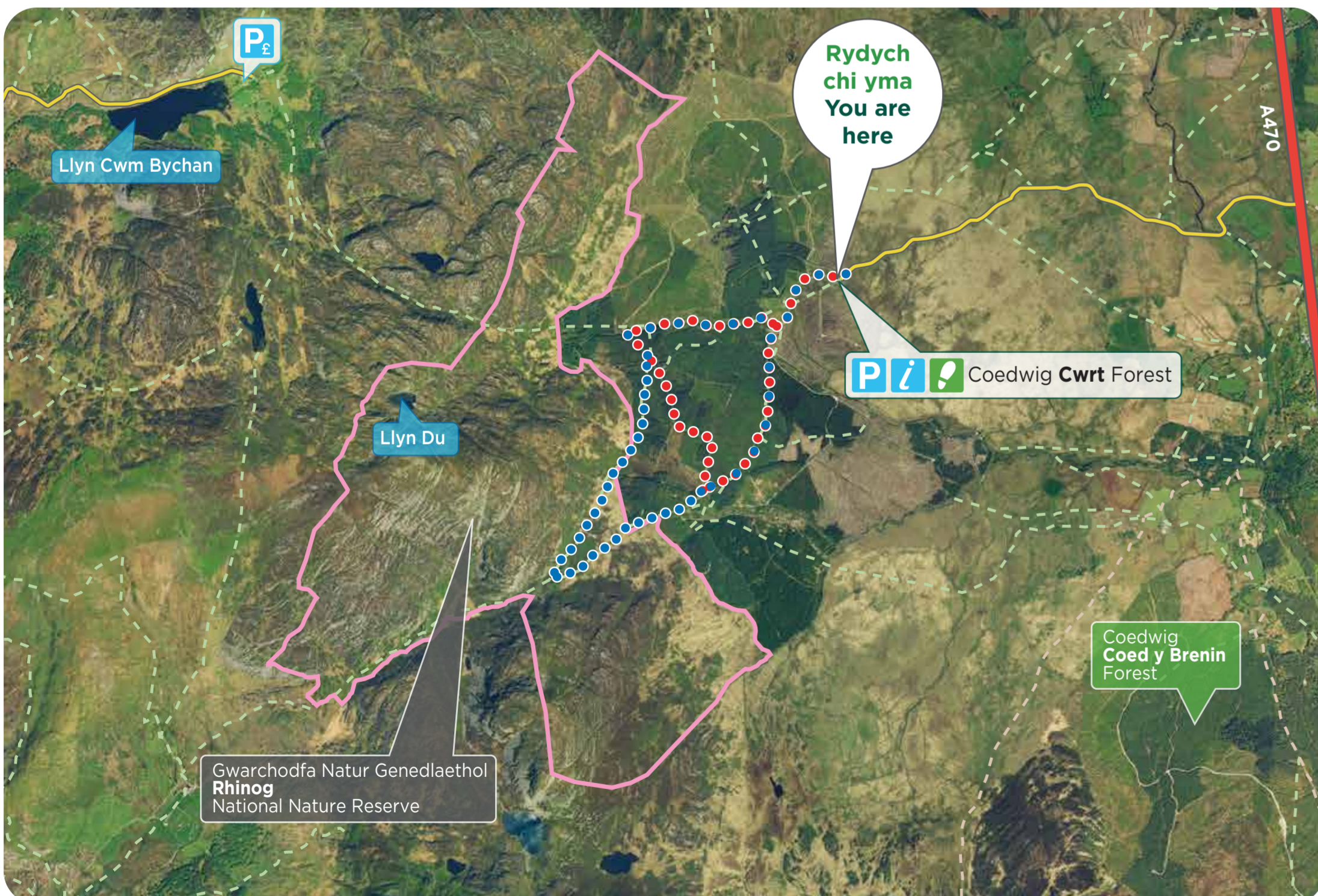
**Welcome to Cwrt Forest - a gateway to the nearby Rhinog National Nature Reserve**

**A Welsh wilderness with a unique designation**

This reserve is part of a chain of mountains stretching from the river Dwyrdd in the north to the Mawddach in the south. It includes most of Rhinog Fawr and half of Rhinog Fach - the two most famous mountains in the Rhinogydd range.

In the Ice Age, ice flowed between the Rhinogydd mountains creating the deep passes of Bwlch Tyddiad with its Roman Steps - a medieval pack-horse trail and the most popular route through the reserve, and Bwlch Drws Ardudwy. The landscape is still a rugged clutter of angular rocks, enormous boulders and steep cliffs, with heather and bilberry growing in between, creating a feeling of wilderness - enhanced by being a less-visited mountain range than others in Snowdonia National Park.

The remarkable natural condition of the reserve has led to its designation as Wales's only 'biogenetic' reserve - a network of special habitats across Europe chosen for their importance to try to preserve the genetic variety of European wildlife species - in this case heather.



© Airbus Defence & Space a Getmapping. Atgynhyrwyd drwy ganiatâd Llywodraeth Cymru (Talladau Gwledig Cymru) - Chwefror 2021

© Airbus Defence & Space a Getmapping. Reproduced by permission of Welsh Government (Rural Payments Wales) - February 2021

www.cyfoethnaturiol.cymru  
www.naturalresources.wales  
0300 065 3000

Cyfoeth Naturiol Cymru sy'n rheoli'r Warchodfa Natur Genedlaethol hon; rhannau o gefn gwlad lle mae enghreifftiau arbennig o gynefinoedd a bywyd gwyllt Prydain wedi'u gwarchod. Natural Resources Wales manages this National Nature Reserve (NNR); areas of the countryside where special examples of Britain's habitats and wildlife are protected.



Rydych chi yma  
You are here



gwas neidr eurdorchog  
golden-ringed dragonfly



mwyalchen y mynydd  
ring ouzel

**Chwiliwch am y canlynol**

- gwas neidr eurdorchog a chacynen y llus
- cudyll coch, hebog tramor, y cudyll bach a'r boda tinwyn yn hela hyd y rhostir
- mwyalchen y mynydd, corheddydd y waun, a thinwen y garn yn ystod yr haf
- y grug yn borffor hyd y mynydd ym misoedd Gorffennaf ac Awst
- y caineiriau bach, sy'n anodd iawn i'w ddarganfod
- geifr lled-wyllt sy'n ddisgynyddion i anifeiliaid fferm.

**Wildlife to look out for**

- golden-ringed dragonflies and bilberry bumble bees
- kestrels, peregrine falcons, merlins and hen harriers hunting across the moors and heaths
- ring ouzel, meadow pipit and wheatear in the summer
- a dark pink haze of heather in July and August
- the elusive and small lesser twayblade orchid
- goats descended from farm animals now living as wild creatures (feral).

**Cylchdaith Bwlch Drws Ardudwy Circular**

**Llwybr cylch anodd | Strenuous circular walk**  
Pellder | Distance: 4.2m | 6.7km  
Amser | Time: 3 awr | hours  
Dringo | Climb: 155m/509 troedfedd/ft

**UCHAFBWYNTIAU: Gwir flas o dirun gwyllt y Rhinog.** Dilynwch y symbolau glas trwy'r goedwig a heibio rhaeadr Pistyll Gwyn, ar gymysgedd o lwybrau coedwig efo wyneb da, ffordd, a llwybrau cul efo wyneb garw. Ar ôl gadael y goedwig cewch flas o dirun gwyllt y GNG, gyda grug trwchus yn rhwbio yn erbyn eich coesau ar lwybr naturiol, lle ceir meini, mwd a dŵr dan draed wrth ichi ddringo at Fwlch Drws Ardudwy. Mae nifer o giatau a grisiau ar hyd y rhan hon o'r llwybr. Ceir un fainc wrth y rhaeadr, ond mae digonedd o feini naturiol i eistedd arnynt ymlith y grug yn y Warchodfa, lle gallwch werthfawrogi'r golygfeydd.

**HIGHLIGHTS: A real flavour of the Rhinog wilderness.** Follow the blue footprints through the forest on a mixture of well-surfaced forest tracks, roads and narrow paths with an unmade surface taking in the Pistyll Gwyn waterfall on the way. On leaving the forest you get a real taste of the wilderness of the NNR with thick heather brushing against your legs on a natural path with mud and water underfoot and many exposed boulders as you climb toward Bwlch Drws Ardudwy. There are several gates and steps along this section of trail. There is one bench at the waterfall but plenty of natural boulders to sit on amongst the heather in the NNR to take in the views.

**PROFFIL Y LLWYBR | ROUTE PROFILE**

© Hawffraint y Goron a hawliau cronfa ddata 2021. OS 100019741 | © Crown copyright and database rights 2021. OS 100019741

- P** parcio parking
- P** parcio talu ac arddangos pay & display parking
- i** gwybodaeth information
- r** rhaeadr waterfall
- f** ffin y GNG NNR boundary
- g** llwybr cyhoeddus public footpath
- g** llwybr marchogaeth bridleway
- g** llwybrau cerdded walking trails
- b** mainc bench

**Cylchdaith Coed Graigddu**

**Coed Graigddu Circular**

**Llwybr cylch cymedrol**  
**Moderate circular walk**  
Pellder | Distance: 3m | 4.8km  
Amser | Time: 2 awr | hours  
Dringo | Climb: 95m/312 troedfedd/ft

**UCHAFBWYNTIAU: Bwrlwm rhaeadr Pistyll Gwyn.** Dilynwch y symbolau coch ar hyd ffordd y goedwig, cyn troi i fyny llwybr cul a chanddo wyneb anwastad, garw, gyda pheth mwd mewn manau. Mae'r llwybr yn dringo'n raddol ochr yn ochr â'r afon i fyny sawl thes fer o risiau er mwyn cyrraedd y rhaeadr, lle cewch seibiant haediannol ar fainc sy'n edrych yn ôl i lawr y dyffryn. Mae'r llwybr yn dychwelyd i'r maes parcio ar hyd ffordd goedwig.

**HIGHLIGHTS: The tumbling cascade of the Pistyll Gwyn waterfall.** Follow the red footprints along the forest road before turning up a narrow path with an unmade, uneven, surface with some mud in places. The trail climbs gently alongside the river, up several short flights of steps, to reach the waterfall where you can have a well-earned rest on a bench looking back down the valley. The trail returns to the car park along a forest road.

**PROFFIL Y LLWYBR | ROUTE PROFILE**

© Hawffraint y Goron a hawliau cronfa ddata 2021. OS 100019741 | © Crown copyright and database rights 2021. OS 100019741

**GWYBODAETH MEWN ARGYFWNG: Ffoniwch 999 a gofyn am yr Heddlu. Lleoliad Presennol: Maes Parcio Coedwig Cwrt - Cyfeirnod Grid AO: SH 685 303**

**EMERGENCY INFORMATION: Phone 999 & ask for Police. Current Location: Cwrt Forest Car Park - OS Grid Reference: SH 685 303**

Helpwch i ddiogelu Gwarchodfa Natur Genedlaethol Rhinog trwy dilyn y Cod Cefn Gwlad, a pheidiwch ag anghofio: **Parchu; Diogelu; Mwynhau**

**ER EICH DIGELWCH AR Y WARCHODFA NATUR GENEDLAETHOL:**

- Lloethrau a chlogwyni serth - gwisgwch esgidiau heicio a chmerwch ofal mawr.
- Tywydd cynefwdiol - defnyddiwch fap a chwmpawd a gwisgwch neu cariwch ddillad addas, yn cynnwys dillad glaw a haenau i'ch cadw'n gynnes.
- Ystyriwch pa gyfarpar fydd ei angen - yn enwedig yn y gaeaf.
- Dŵr dwfn yn Llyn Du - cadwch draw.

Please help to protect Rhinog National Nature Reserve by following the Countryside Code and remember to: **Respect; Protect; Enjoy**

**FOR YOUR SAFETY ON THE NATIONAL NATURE RESERVE:**

- Steep slopes and cliffs - wear hiking boots and take great care.
- Changeable weather - use a map and compass and wear/carry the right clothing including waterproofs and layers for warmth.
- Consider what equipment will be needed - especially in winter.
- Deep water in Llyn Du - keep out.